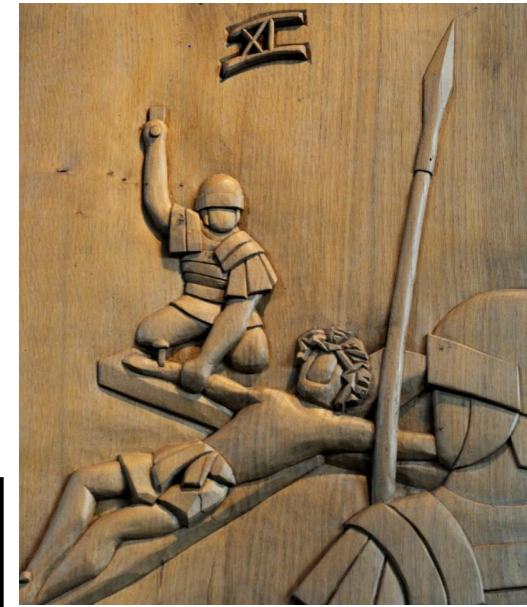


Découvrez le Chemin de Croix de l'église Saint-Paul de Brétigny sur Orge

*Il est l'oeuvre d'un paroissien ébéniste,
Benoît Jacob, qui a conçu et sculpté le
dessin de chacune des 14 stations*

*Il a été réalisé entre avril et juin 1992
à la demande du Père Luc Crépy, eudiste,
alors prêtre responsable de la paroisse,
et a été béni le 2 octobre 1993*



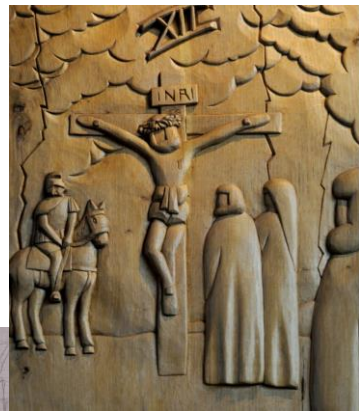
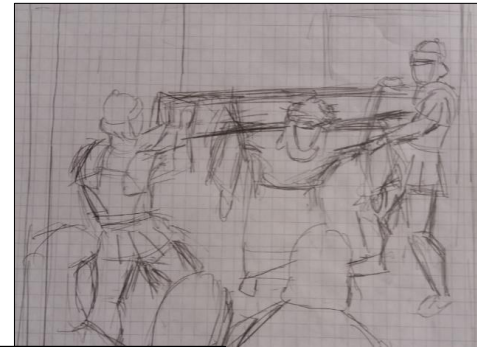
Pour faire les casques des Romains, l'artiste s'est inspiré des Romains des BD d'Astérix



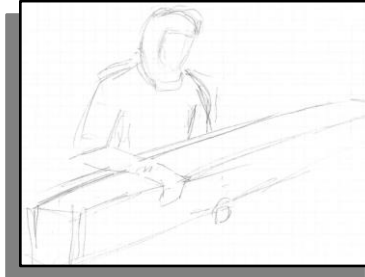
Les panneaux sont composés de deux pièces de bois assemblées, en chêne



Mise au tombeau, on voit la pierre ronde qui sera roulée devant la porte



Le personnage à gauche est un grand prêtre, accusateur de Jésus, qui observe la scène



L'évolution des croquis...

